

CENTRE D'ART CONTEMPORAIN DE ROYAN

CAPTURES #41

JUSQU'AU  
1<sup>ER</sup> JUILLET

DU MARDI AU DIMANCHE, DE 15H À 18H  
ENTRÉE LIBRE - VISITES COMMENTÉES

VOUTES DU PORT DE ROYAN

19 QUAI AMIRAL MEYER, 17200 ROYAN



*Exotismes  
& rêves  
de l'Autre*

OU

LE PRESENT D'ALAIN FLEIG

RENCONTRES ET INAUGURATION  
LE SAMEDI 12 MAI 17H30

LIGNES DE FUITE #4



© Photographies : Alain Fleig - Grande et petites pyramides — Hypolyte Arnoux : Reine de Somalie

·ESPACE D'ART·CONTEMPORAIN·



CENTRE D'ART CONTEMPORAIN  
ALAIN FLEIG  
"LES EXOTIQUES"  
EXPOSITION EN COURS  
RÉSIDENCE D'ARTISTE  
WORK IN PROGRESS  
INAUGURATION LE 12 MAI  
CAPTURES #41





...lignes de  
...atures et  
...xotiques & rêves de  
...Le Présent d'Ala  
...Jusqu'au ter ju

DAI





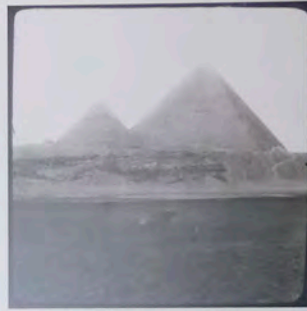




Alain Fleig - Les Égyptiennes au matin presto, Égypte, clichés, 1964.



Hippolyte Arnoux - Jeune fille égyptienne, clichés, vers 1870.



Boncompagni - Les pyramides, photographie sur plaque de verre, vers 1870.

## Captures #41 — Lignes de fuite #4 — Centre d'art contemporain de Royan

### Exotismes & rêves de l'Autre

ou *Le Présent d'Alain Fleig* (œuvres et collections personnelles)

Une exposition composée par Gaëtan Léon et Frédéric Lemaigre

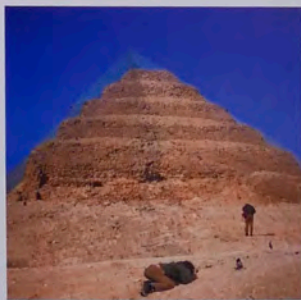
Comment restituer la pensée d'un homme, tour à tour artiste, critique, historien d'art, écrivain et collectionneur ? Tel est l'enjeu de cette exposition qui fait dialoguer une centaine de photographies du Maghreb et du Moyen-Orient de 1860 à 1914 avec des œuvres contemporaines. Ces photographies anciennes représentent une partie de la collection d'Alain Fleig, qui au-delà d'un intérêt historique, nous invite à questionner le statut de ces images aujourd'hui, et la relation complexe qu'elles entretiennent entre l'art, le document et le commerce.

Pour autant, La poésie, prolongeait Alain Fleig, « y est toujours subtilement présente, peut-être celle de l'exil, une sorte de mélancolie qu'on prend à tort, parfois, pour de la nostalgie, et un intérêt sincère pour qui est là, devant l'objectif et si lointain pourtant. Ce différent inconnu et qui semble plus vrai, plus justement humain, peut-être parce qu'on le sent non pas prélevé (et forcément annulé), mais restitué : cette dimension de l'Autre. »

Ni passé, ni projection dans l'avenir, seul le présent de l'image nous est donné ici à voir : Le Présent, dans sa double acception, interrogeant la notion d'exotisme(s) et ironisant sur elle. Le Présent, à la fois comme un Cadeau, ce legs par Alain Fleig d'une des plus importantes collection en Europe par sa richesse et la qualité de conservation des photographies, mais aussi le présent : celui que sa photographie interroge à chaque instant...

Contredisant avec véhémence le fameux « ça a été » de Roland Barthes dans *La chambre claire*, Alain Fleig objectait que : « Cela pourrait être ! » : Tout n'est que, « simulacres », juxtapositions de « points de vues » (nom originel attribué à la photographie par son inventeur : Nicéphore Niépce), fragments ne rencontrant que la subjectivité de notre perception et la représentation que nous nous faisons intimement de l'Ailleurs. « Un feuilleté d'avènements » qui n'en est pas moins selon Michelle Debat « l'expression d'une pensée au travers d'une image ».

Loin des des spéculation des œuvres sur le Marché, l'art selon Fleig, ne peut se dissocier de sa fonction politique, c'est-à-dire abolir les frontières entre le citoyen et l'artiste, l'art et la vie. Ses dispositifs nous donnent à voir un monde qui ne serait qu'une co-construction et une confrontation des regards sur nous-mêmes. Un flux permanent articulé à un espace où l'on projette sa propre culture en images sur la culture de l'Autre.



Alain Fleig - Les Égyptiennes au matin presto, Égypte, clichés, 1964.



Alain Fleig - Les Égyptiennes au matin presto, Égypte, clichés, 1964.



Félix Nadja - Les pyramides, photographie sur plaque de verre, vers 1870.



Two small, rectangular informational cards or labels mounted on the wall, one to the left of the larger poster.

EXPOSITION EN COURS  
RÉSIDENCE D'ARTISTE  
WORK IN PROGRESS  
INAUGURATION LE 12 MAI  
CAPTURES #41

A large, vertical poster for the exhibition. The top half features a photograph of a person with their hands behind their head. Below this is a blue section with text, and a bottom section with a desert landscape. The poster is framed with a black and white striped border. Below the poster is a white sign with black text and a black and white striped border.





Small blue informational label on the wall.

Small white informational labels on the wall.





Small, illegible text labels positioned to the right of the fourth photograph, likely providing information about the image.



Small blue informational label.



Small white informational label.



Small blue label below the large artwork.



Small white labels with text on the right wall, including names like 'E. J. ...' and 'L. ...'.



Small informational card below a frame.

Stack of small informational cards below a frame.

Small informational card on the right wall.



Small white label with illegible text.



Small blue label with illegible text.

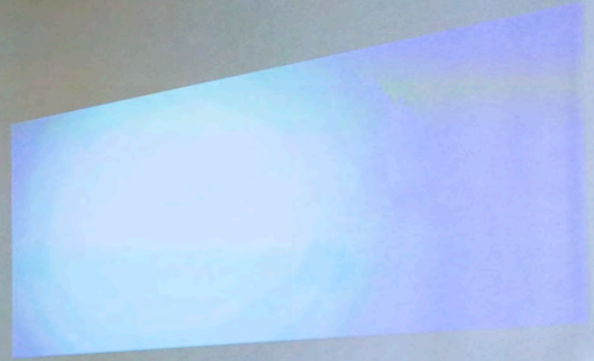










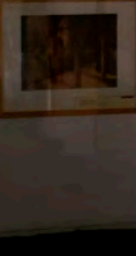
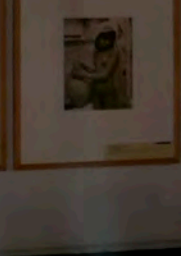
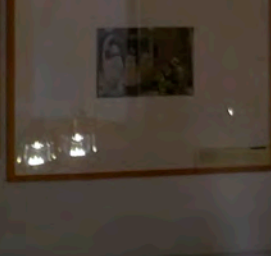
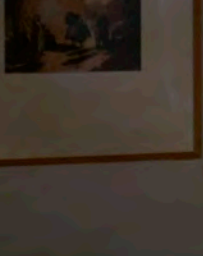
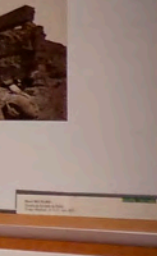
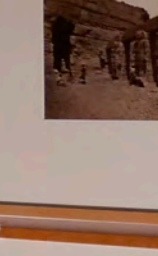
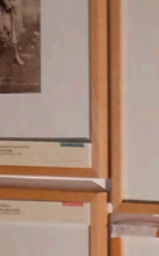
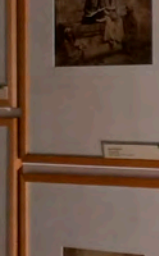
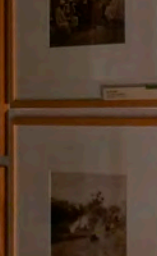
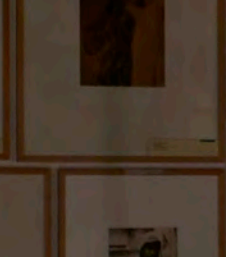
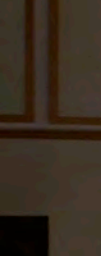
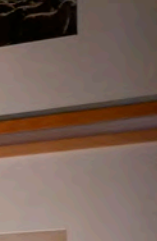
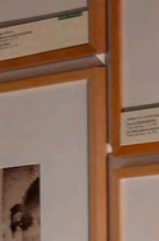
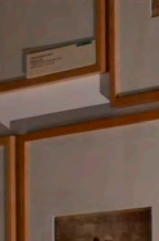
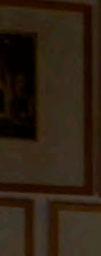
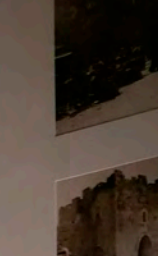
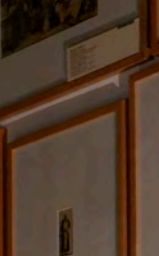
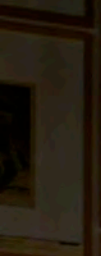
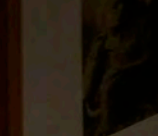
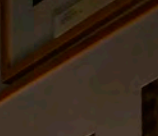
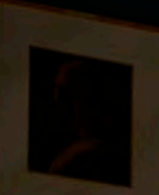




Small informational label or caption placed below the large framed photograph.









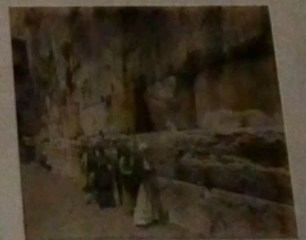
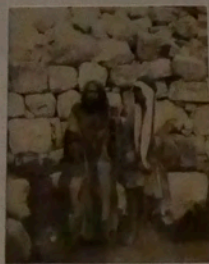






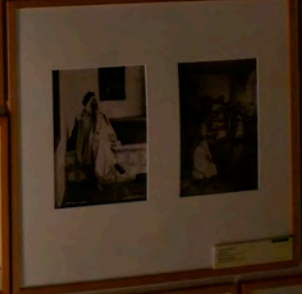
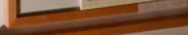
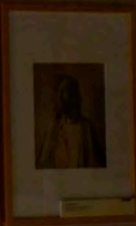
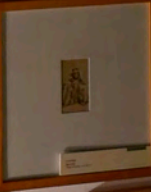
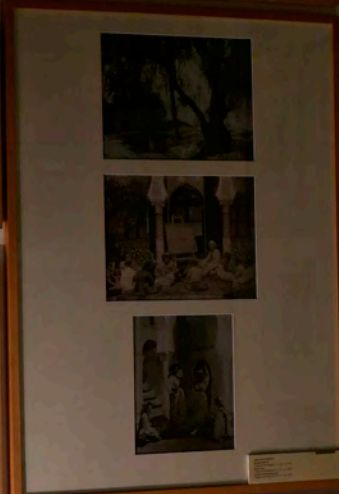
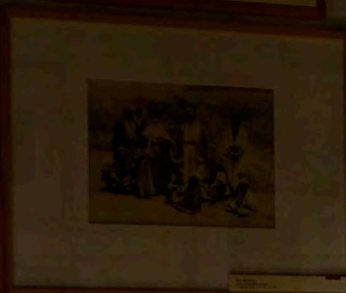
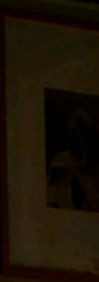
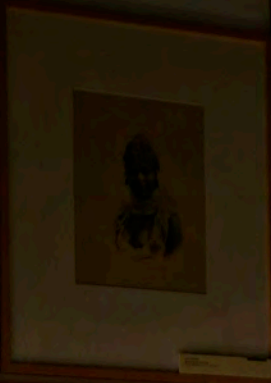


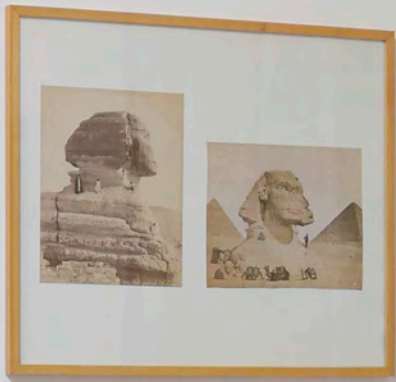












Great Sphinx  
The Great Sphinx is a massive limestone statue with a human face and a lion's body, located in Giza, Egypt. It is one of the most famous landmarks in the world and is believed to have been built by the pharaoh Khafre around 2500 BC. The sphinx is situated on the east side of the Great Pyramids of Giza, overlooking the Nile River.











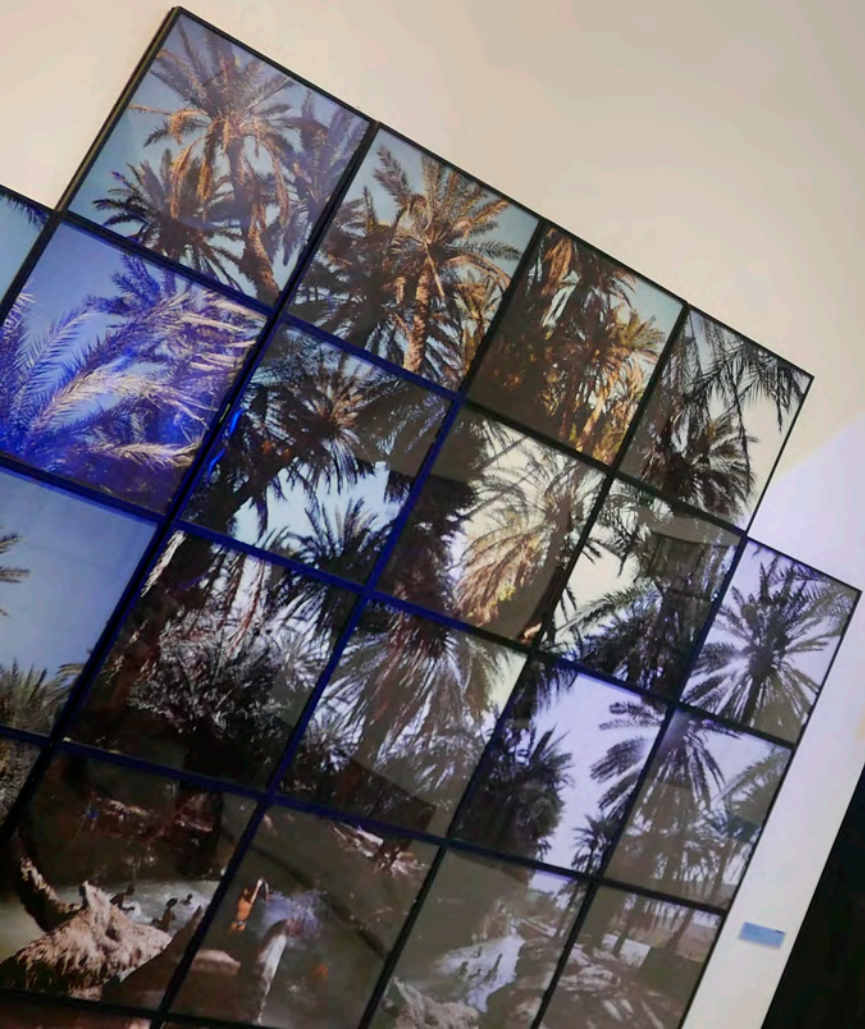
Small informational caption card.

Small informational caption card.



Small informational caption card.





FUITE





Small informational labels placed below the framed photographs.





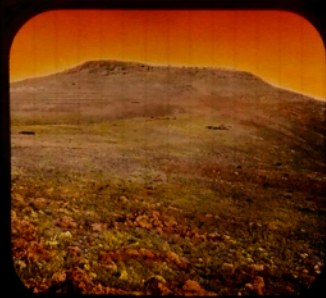
Informational text label on the white cube.

Informational text label on the left wall.

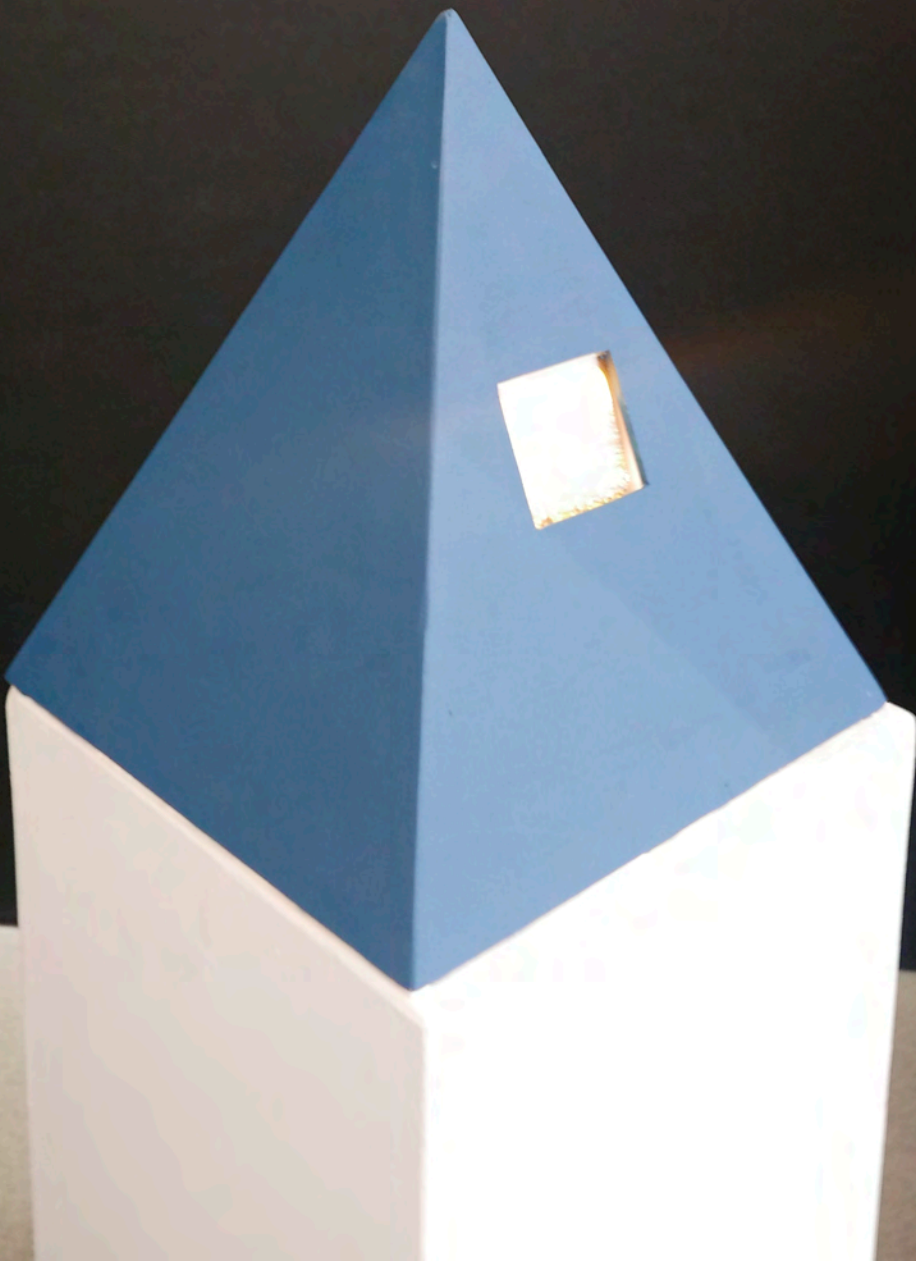
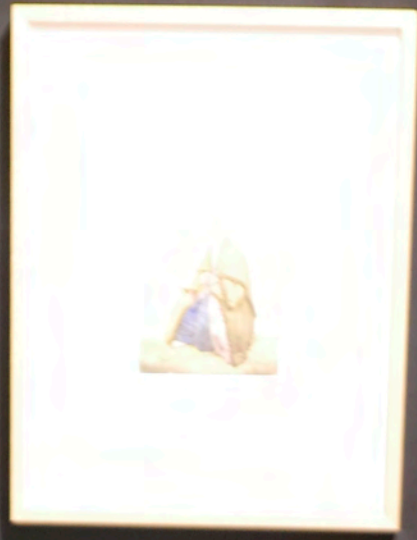


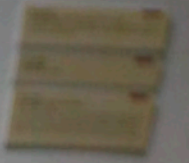
**Step Pyramid of Djoser**  
The Step Pyramid of Djoser, located at Saqqara, is the earliest large-scale stone structure in Egypt. It was built for the pharaoh Djoser by the architect Imhotep. The pyramid is composed of six distinct levels of stone, with a smaller pyramid on top. The structure is made of limestone and is surrounded by a wall and a series of smaller pyramids and structures. The pyramid is a masterpiece of ancient Egyptian architecture and is a UNESCO World Heritage Site.













Small informational text block, likely a title or description for the collage of pyramids and a statue.











Informational text block, likely a label or brochure, located to the left of the central photograph.

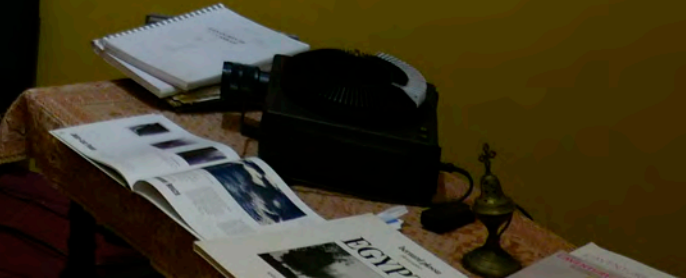
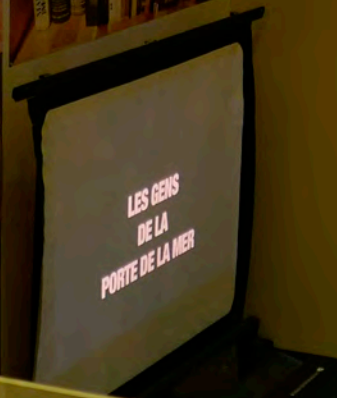
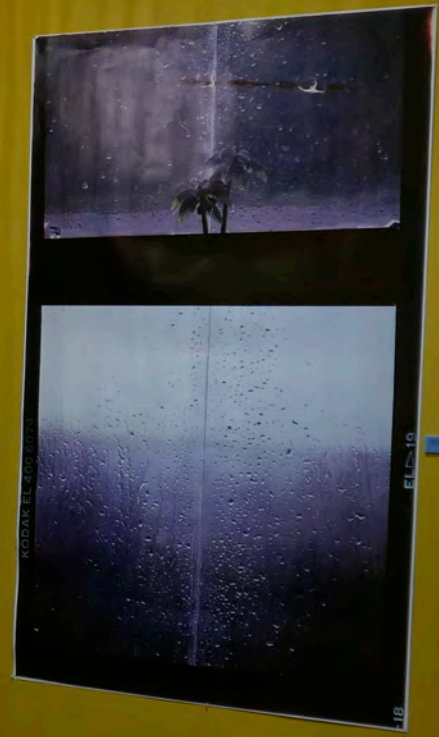


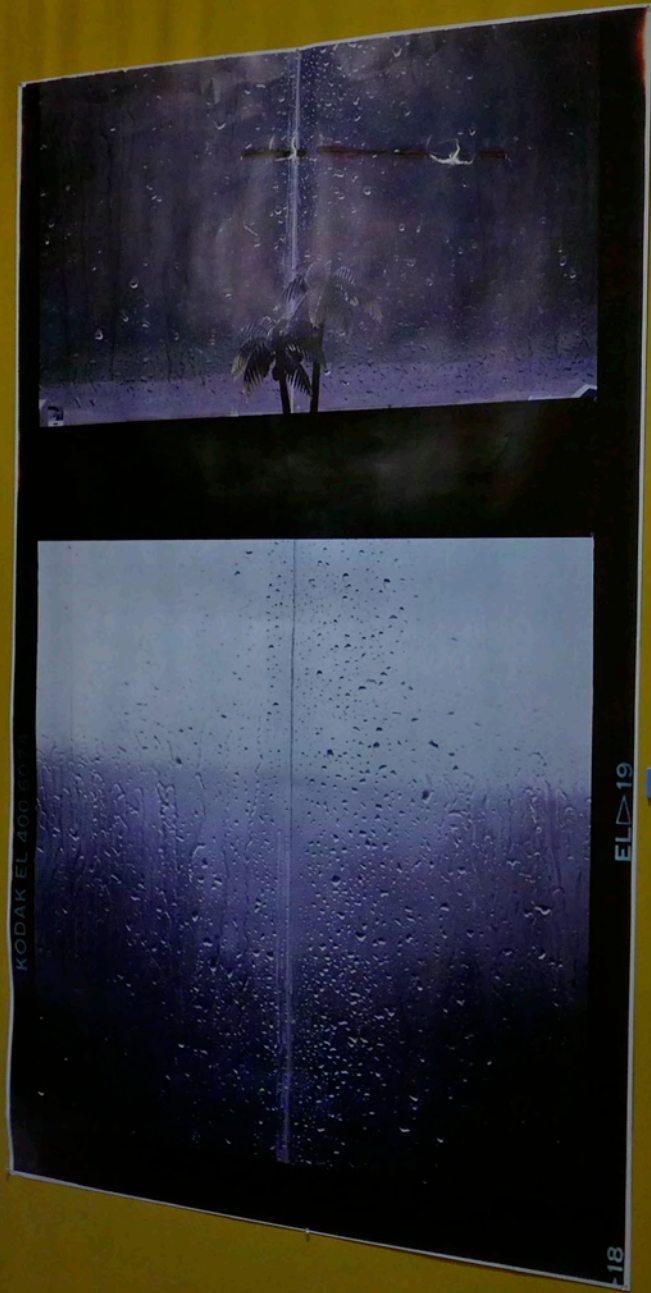
Informational text block, likely a label or brochure, located to the right of the row of four illustrations.





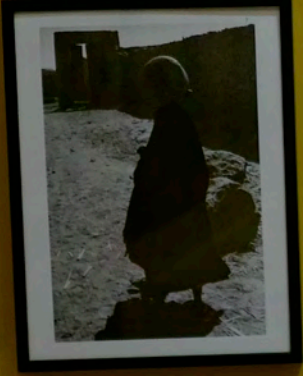
Hand Hug  
2008  
Cyanotype, 100%





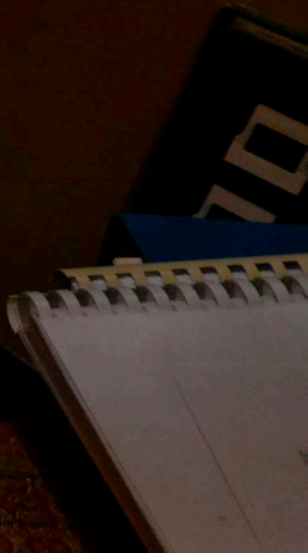
Small blue rectangular label with illegible text.





KODAK EL 400 6074





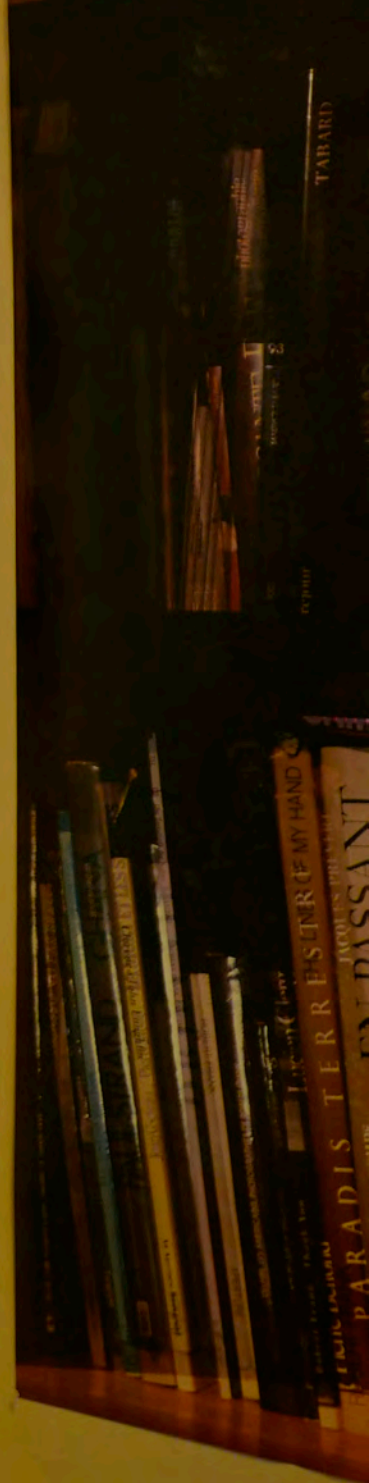
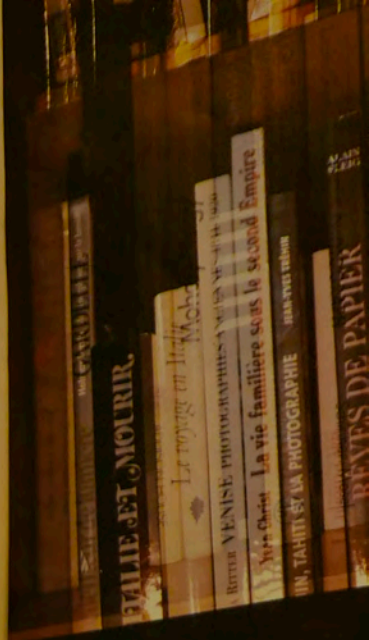


LES OGRES DE  
LA CASBAH



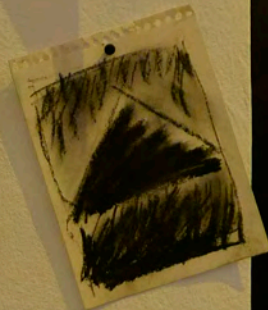
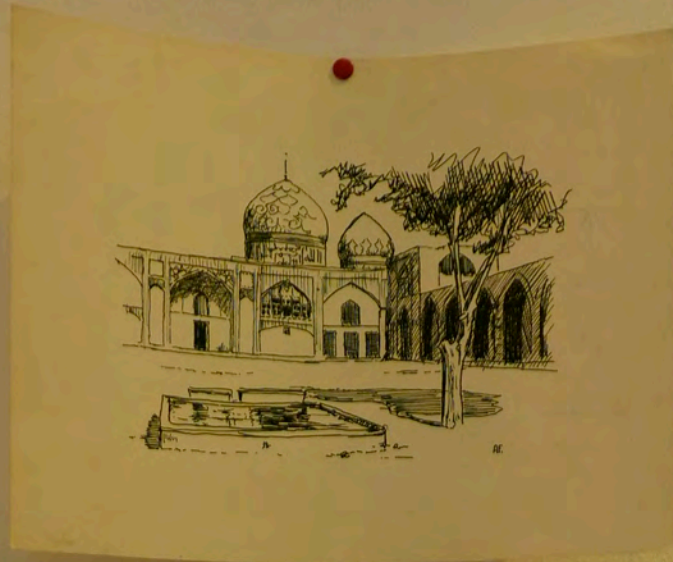


CENTRE D'ART CONTEMPORAIN









ARCHITECTE  
DE L'IMAGINAIRE



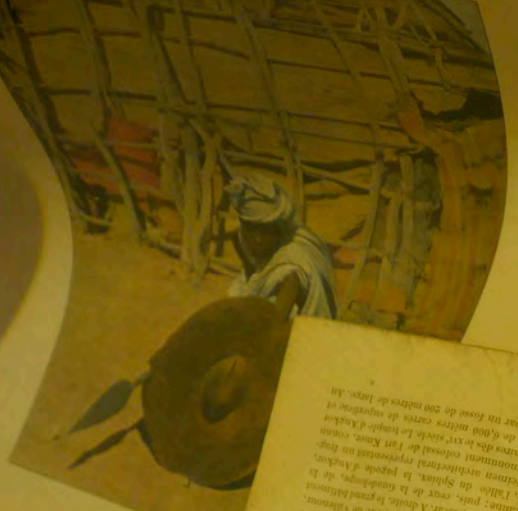


Fig. 100. — Un type de maison arabe.

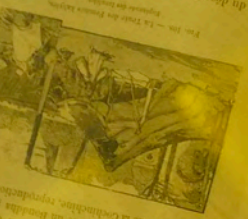


Fig. 101. — Un type de cavalier arabe.  
Après la Tunisie, on pénètre en Algérie, au pays des tribus berbères, où l'on trouve encore de nombreux villages berbères, dans les montagnes, dans les vallées, et dans les plaines. C'est là que se trouvent les plus beaux monuments de l'architecture arabe.

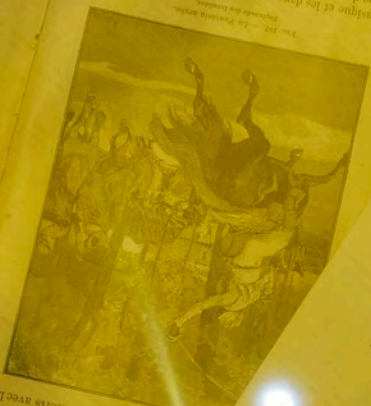
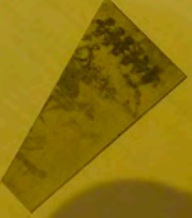


Fig. 102. — Un type de cavalier arabe.  
Après la Tunisie, on pénètre en Algérie, au pays des tribus berbères, où l'on trouve encore de nombreux villages berbères, dans les montagnes, dans les vallées, et dans les plaines. C'est là que se trouvent les plus beaux monuments de l'architecture arabe.

type de maison arabe. N'oublions pas un type de maison arabe. N'oublions pas un type de maison arabe.

PRIX: 6 fr. 25 c.  
CALMANN-LÉVY, ÉDITEUR  
PARIS  
FRAGMENTS DE JOURNAL INTIM  
SUPRÊMES VISIONS  
D'ORIENT  
PIERRE LOTI  
SON FILS SAMUEL YALD  
TROISIÈME ÉDITION







ne suppose un point d'eau, où l'on trouve  
de l'eau sans un puits ou une rigole. Vous  
il y a trois Déserts typiques : celui des  
et celui des canaux souterrains ou falons.

Les oasis du désert d'Egypte

Palme de l'oasis de Bahari

CAIRO







## 2. ELEVE TES PALAIS

Tu peux élever tes palais sur nos champs  
Avec notre labeur et le travail de nos mains,  
Tu peux installer des tripots près des usines,  
Et des prisons à la place des jardins,  
Tu peux lâcher tes chiens dans les rues  
Et refermer sur nous tes prisons,  
Tu peux nous voler notre sommeil  
Nous avons dormi trop longtemps,  
Tu peux nous accabler de douleurs  
Nous avons été au bout de la souffrance.  
A présent nous savons qui cause nos blessures,  
Nous nous sommes reconnus et nous sommes réunis,  
Ouvriers, paysans et étudiants ;  
Notre heure a sonné et nous nous sommes engagés  
Sur un chemin sans retour,  
La victoire est à la portée de nos mains,  
La victoire point à l'horizon de nos yeux.



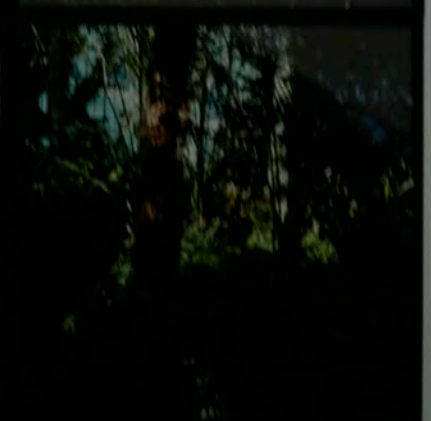
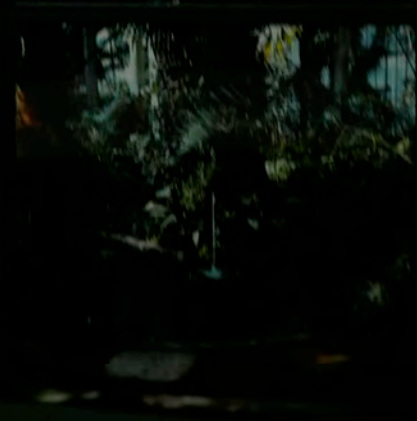
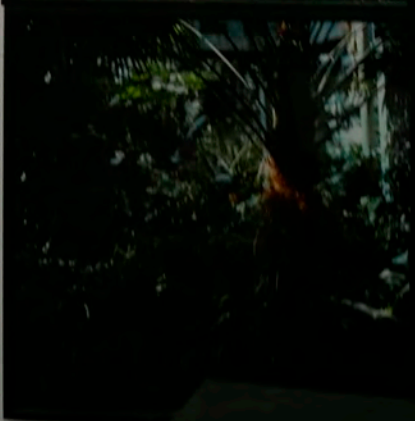
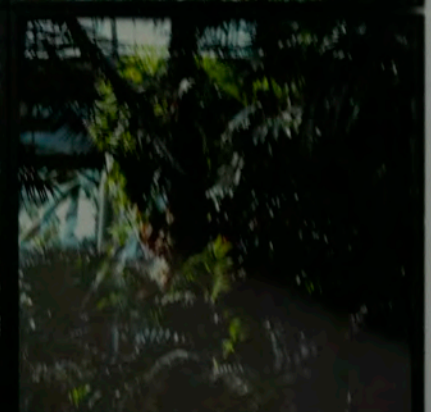


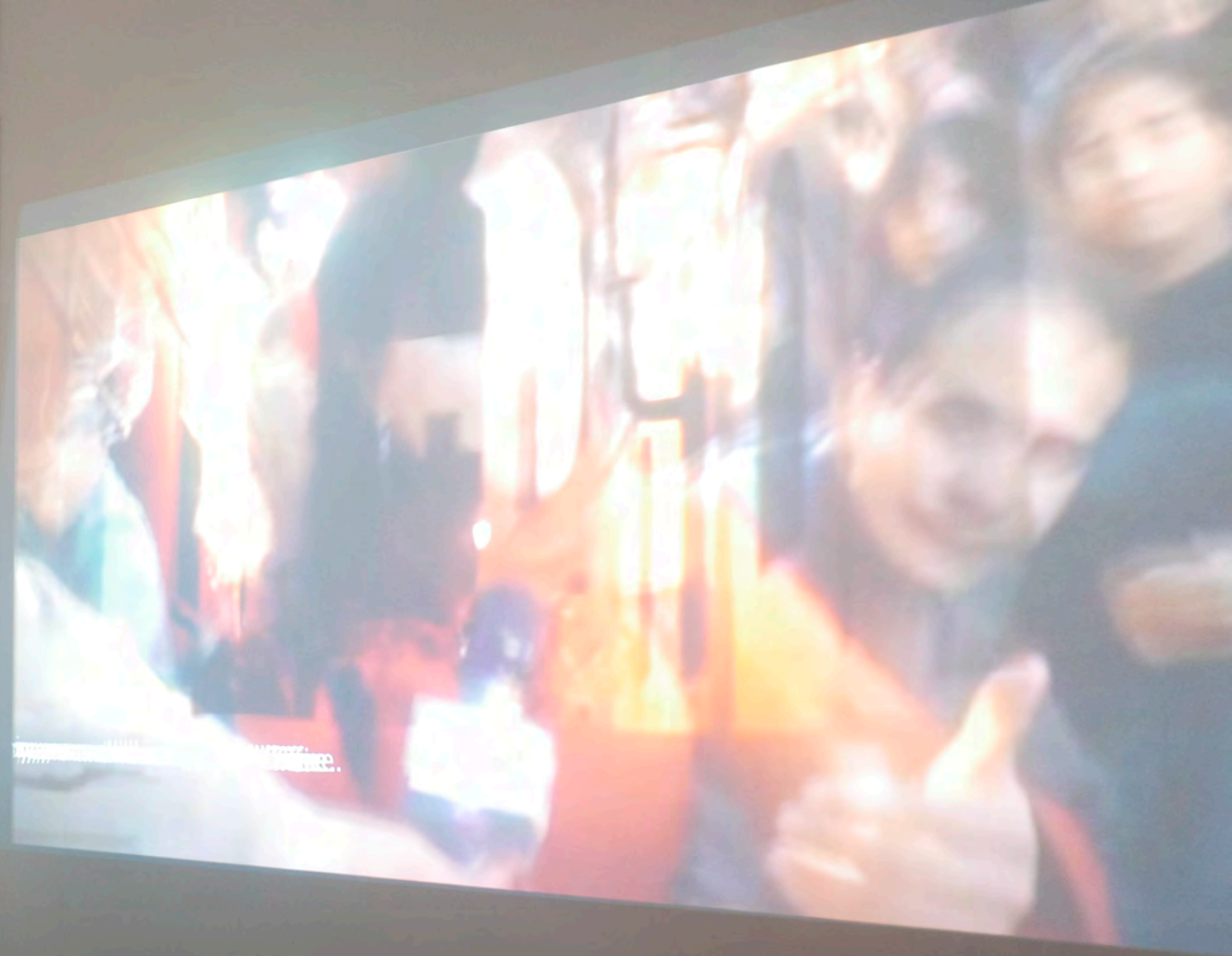




"Nunciatibus gratia, religio, spes,  
fides, de caetero  
Tuncque de longis certibus haurit  
Vixit dea  
etiamque vixit et Mater."

JOHN KEENE











entrée interdite

